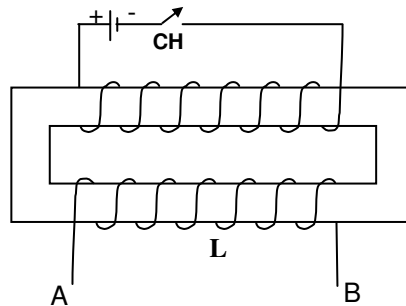


# ELETROTÉCNICA GERAL – DECAT/EM/UFOP

## Exercícios – Aplicação da lei de Lenz

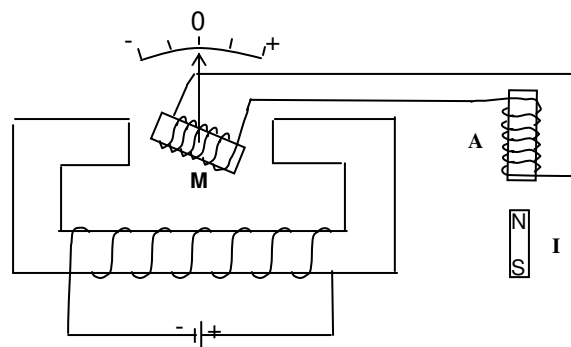
1 Determinar as polaridades dos terminais “A” e “B” da bobina “L” quando:

- Se fecha a chave CH;
- 2 segundos após o fechamento de CH;
- se abre a chave CH.

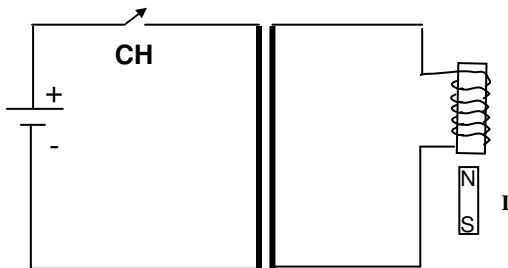


2. No desenho esquemático abaixo o que indicará o aparelho de medida “M” quando:

- se aproxima o ímã “I” da bobina “A”;
- se afasta o ímã “I” da bobina “A”;
- o ímã “I” permanece parado próximo da bobina “A”



3. Ligando-se a chave “CH” do circuito abaixo o que ocorre com o ímã “I”?



4. O ímã em forma de ferradura pode se locomover livremente na direção horizontal. Os condutores a e b estão rigidamente ligados ao ímã em forma de barra. Uma barra de cobre pode se deslizar sobre os condutores a e b quando tracionada pelo peso P. Determine o que ocorre com o ímã em forma de ferradura.

